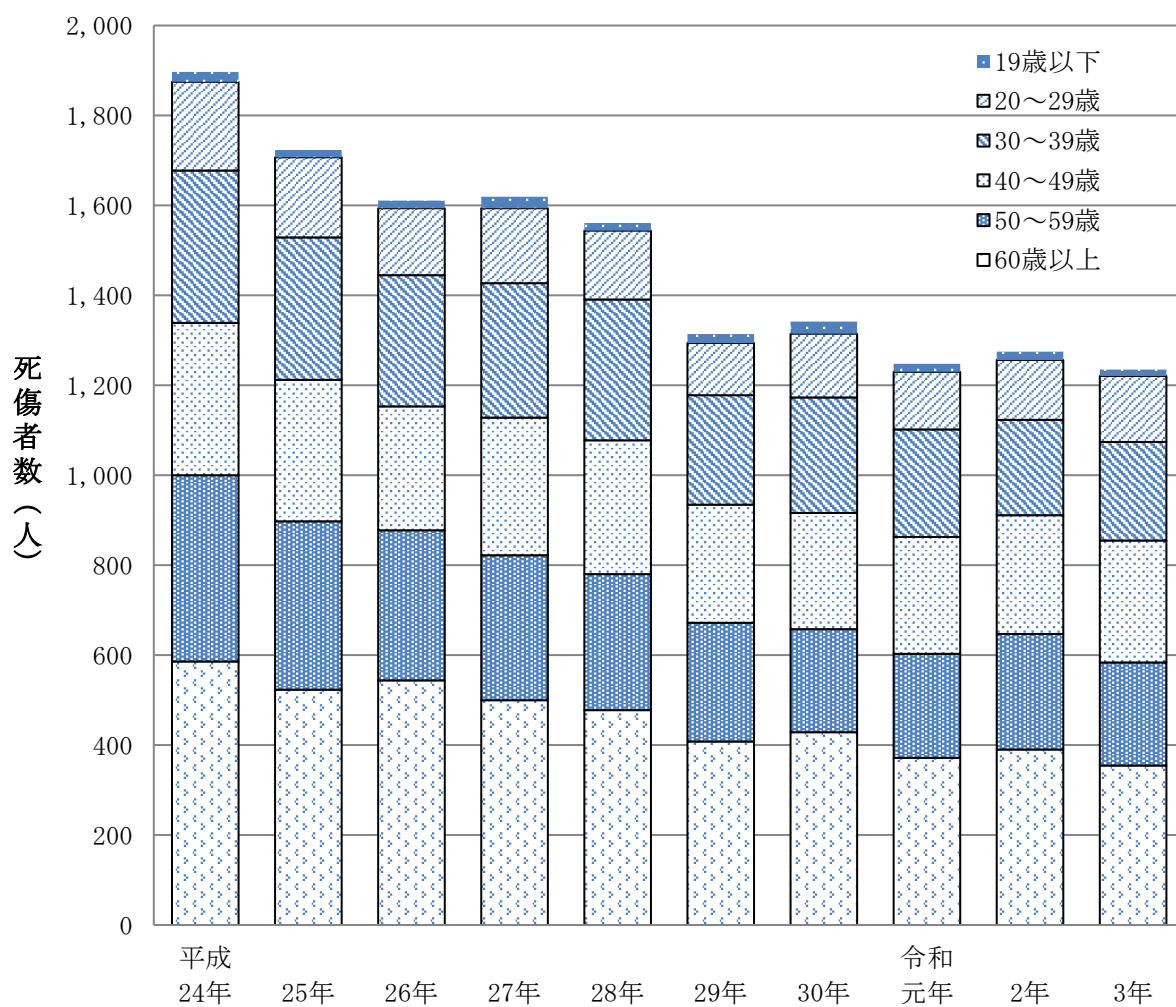


### 林業における年齢別死傷者数の推移



単位：人

	平成 24年	25年	26年	27年	28年	29年	30年	令和 元年	2年	3年
19歳以下	22	16	17	25	17	20	27	18	19	14
20～29歳	197	178	149	167	153	116	142	128	133	147
30～39歳	339	317	292	299	313	243	257	239	212	219
40～49歳	339	314	275	306	298	263	258	260	264	271
50～59歳	414	375	334	322	302	264	229	231	257	229
60歳以上	586	523	544	500	478	408	429	372	390	355
合計	1,897	1,723	1,611	1,619	1,561	1,314	1,342	1,248	1,275	1,235

資料出所：厚生労働省「労働者死傷病報告」